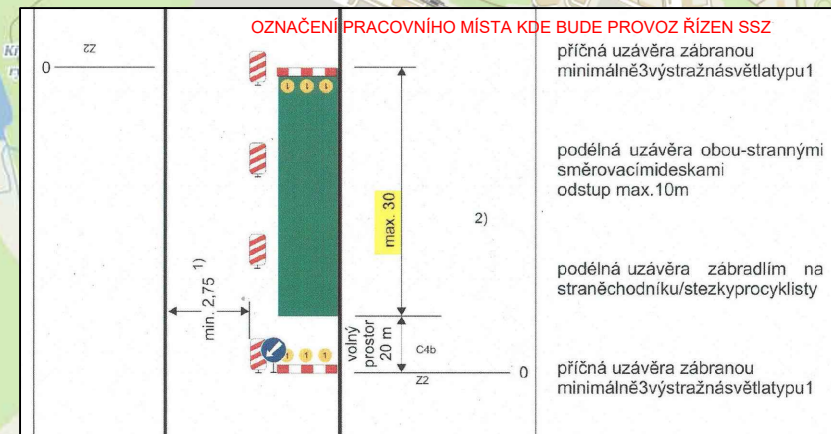
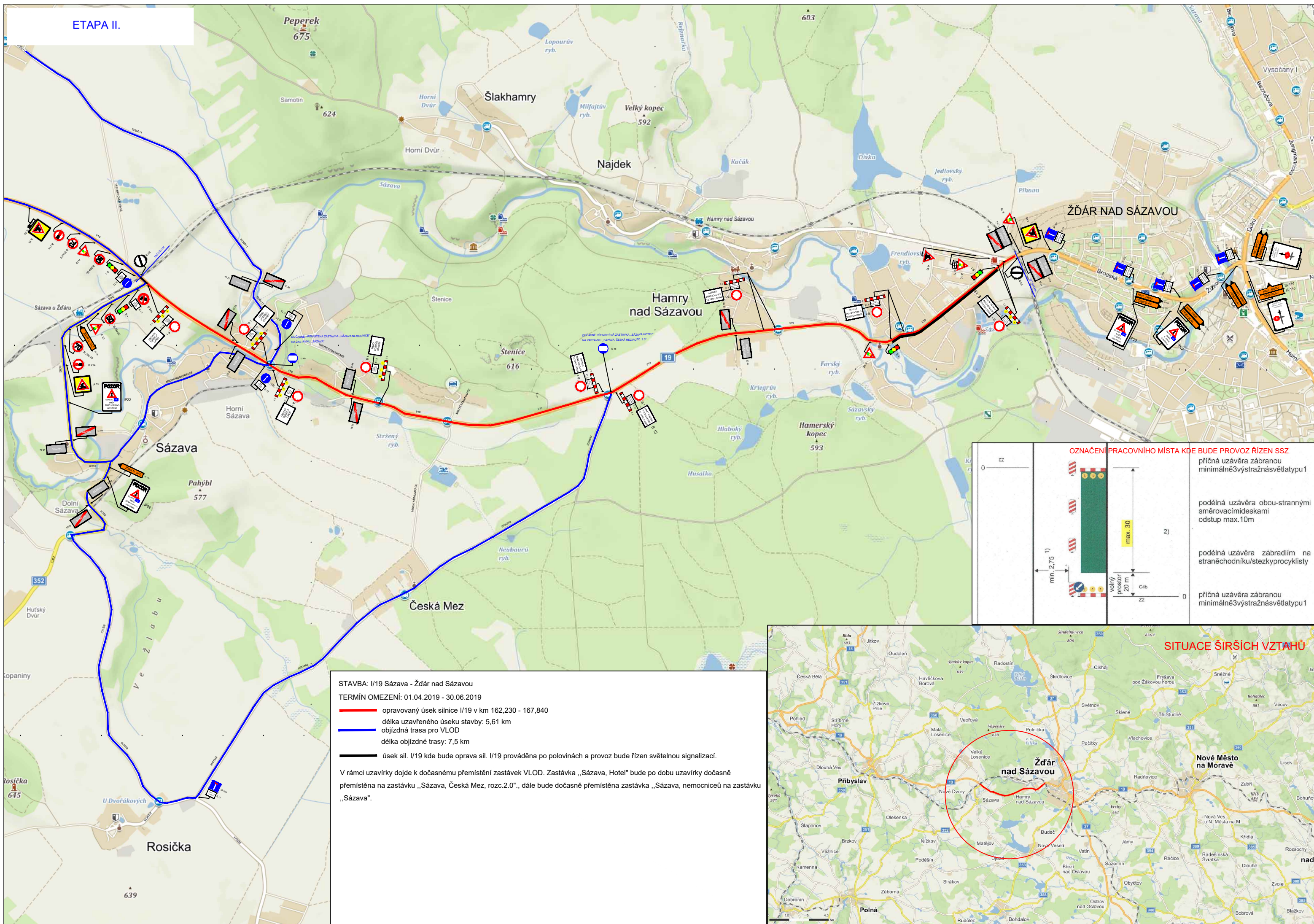


ETAPA II.



STAVBA: I/19 Sázava - Žďár nad Sázavou
 TERMÍN OMEZENÍ: 01.04.2019 - 30.06.2019

- opravovaný úsek silnice I/19 v km 162,230 - 167,840
- délka uzavřeného úseku stavby: 5,61 km
- objízdná trasa pro VLOD
- délka objízdné trasy: 7,5 km
- úsek sil. I/19 kde bude oprava sil. I/19 prováděna po polovinách a provoz bude řízen světelnou signalizací.

V rámci uzavírky dojde k dočasnému přemístění zastávek VLOD. Zastávka „Sázava, Hotel“ bude po dobu uzavírky dočasně přemístěna na zastávku „Sázava, Česká Mez, rozc.2.0“, dále bude dočasně přemístěna zastávka „Sázava, nemocnice“ na zastávku „Sázava“.

