

Váš dopis zn.:

Ze dne:

04.06.2020

Naše č.j.:

OD/758/20/LK

Vyřizuje:

Ing. Koubek

Tel.:

566 688 301

E-mail:

[lubos.koubek@zdarns.cz](mailto:lubos.koubek@zdarns.cz)

Dopravní značení MŠ, s.r.o.

IČ: 27 665 321

Hruškové Dvory 74

586 01 Jihlava

Datum:

09.06.2020

## VEŘEJNÁ VYHLÁŠKA

Opatření obecné povahy se doručuje veřejnou vyhláškou. Musí být vyvěšeno na úřední desce Městského úřadu Žďár nad Sázavou a příslušných městských úřadů, úřadů obcí a úřadů městysů po dobu nejméně 15 dnů. Patnáctým dnem po vyvěšení se písemnost považuje za doručenou. Dle § 77 odst. 5 správního řádu o silničním provozu opatření obecné povahy nabývá účinnosti pátým dnem po dni vyvěšení veřejné vyhlášky.

Právní účinky doručení má výhradně doručení veřejnou vyhláškou prostřednictvím úřední desky Městského úřadu Žďár nad Sázavou.

### **Opatření obecné povahy stanovení přechodné úpravy provozu**

Městský úřad Žďár nad Sázavou - odbor dopravy (dále jen „Městský úřad“) příslušný podle § 124 odst. 6 zákona č. 361/2000 Sb., o provozu na pozemních komunikacích a o změnách některých zákonů, ve znění pozdějších předpisů, na základě žádosti o přechodné úpravy provozu na pozemních komunikacích od společnosti Dopravní značení MŠ, s.r.o., IČ: 27 665 321, Hruškové Dvory 74, 586 01 Jihlava o stanovení dopravního značení na silnicích II. a III. třídy a na místních komunikacích v souvislosti se stavbou „II/353 Nové Veselí – obchvat“, po předchozím písemném stanovisku Krajského ředitelství policie kraje Vysočina, Územní odbor vnější služby, Dopravní inspektorát, nám. Republiky 69, 591 20 Žďár nad Sázavou pod č.j. KRPJ-58931-1/ČJ-2020-161406-DING ze dne 08.06.2020 a po posouzení žádosti v souladu s ustanovením § 77 odst. 1 písm. c) zákona o silničním provozu v návaznosti na ustanovení § 77 odst. 5 zákon o silničním provozu a § 171 zákona č. 500/2004 Sb., správní řád, ve znění pozdějších předpisů (dále jen správní řád)

#### **stanovuje:**

společnosti Dopravní značení MŠ, s.r.o., IČ: 27 665 321, Hruškové Dvory 74, 586 01 Jihlava

**přechodné dopravní značení na silnicích II. a III. třídy a na místních komunikacích v územním obvodu Městského úřadu Žďár nad Sázavou jako obce s rozšířenou působností**

v souvislosti s úplnou uzavírkou silnice č. II/353 v km cca 41,950 – 42,150 a 38,050 - 38,350 – v úseku mezi obcemi Radonín - Budeč a Nové Veselí – Bohdalov a nařízenou objížděnou, při napojení stavby „II/353 Nové Veselí – obchvat“

**platnost stanovení: 30.06.2020 – 31.10.2020**

dle schválené grafické přílohy, která je nedílnou součástí tohoto stanovení.

Instalaci dopravního značení provede žadatel a zodpovídá: Dopravní značení MŠ, s.r.o., kontaktní osoba: Vejražka Petr, tel. 737 257 335.

#### **Podmínky:**

1. Dopravní značky, které budou užívány pro označení pracovního místa, musí odpovídat vyhlášce Ministerstva dopravy a spojů č. 30/2001 Sb., kterou se provádějí pravidla provozu na pozemních komunikacích a úprava a řízení provozu na pozemních komunikacích, ČSN EN 12899-1 Stálé svislé dopravní značení, ČSN EN 12966-1+A1 Svislé dopravní značení - Proměnné dopravní značky, technické podmínky 143 „Systém hodnocení přenosných svislých dopravních značek“, TP 70 „Zásady pro provádění a zkoušení vodorovného dopravního značení, vzorové listy 6.1., vzorové listy 6.2 a technické podmínky 66 „Zásady pro přechodné dopravní značení na pozemních komunikacích vydání III“.
2. Vedení provozu v oblasti dotčeného místa musí být pro účastníky provozu snadno a jednoznačně rozeznatelné, pochopitelné a zejména bezpečné.
3. S pracemi, pro něž je pracovní místo zřizováno, smí být započato teprve tehdy, až jsou instalovány všechny značky, světelné signály a dopravní zařízení.
4. Značky, světelné signály a dopravní zařízení související s dotčeným místem se umísťují až bezprostředně před začátkem prací s ohledem na dobu potřebnou k jejich instalaci. Není-li to možné, musí být jejich platnost dočasně zrušena zakrytím nebo jiným vhodným způsobem tak, aby značky, světelné signály a dopravní zařízení nebyly viditelné z žádného jízdního směru.
5. Při umísťování jednotlivých značek, světelných signálů a dopravních zařízení se postupuje ve směru pohybu dopravního proudu. Při odstraňování pracovního místa je lze odstraňovat ve směru pohybu dopravního proudu, a to až poté, kdy jsou všechny jízdní pruhy v tomto směru volně průjezdné. Pokud je to možné, provádějí se práce spojené s označováním pracovního místa v době nízkých intenzit provozu, tj. mimo dopravní špičky.
6. Stávající trvalé dopravní značení, které je v rozporu s přechodnou úpravou provozu, je nutné předepsaným způsobem zneplatnit. Po ukončení platnosti stanovení přechodného dopravního značení bude přechodné dopravní značení ihned odstraněno a stávající dopravní značení bude uvedeno do původního stavu.
7. Značky, které mají význam jen v časově omezené době (např. jen v pracovní době), musí být mimo tuto dobu (např. v mimopracovní době) zrušeny škrtnutím, zakrytím nebo odstraněním. Dopravní značení musí být odpovídajícím způsobem aktualizováno v souladu s postupem prací a po jejich ukončení neprodleně odstraněno. V případě zkrácení termínu prací (uzavírky) bude neprodleně přechodné dopravní značení odstraněno.
8. Značky, světelné signály a dopravní zařízení musí být po celou dobu akce udržovány ve funkčním stavu a v čistotě a správně umístěny.
9. Městský úřad Žďár nad Sázavou - odbor dopravy si vyhrazuje právo toto stanovení přechodné úpravy provozu na pozemních komunikacích změnit nebo doplnit, pokud si to bude vyžadovat veřejný zájem.

## **Odůvodnění**

Na základě žádosti právnické osoby Dopravní značení MŠ, s.r.o., IČ: 27 665 321, Hruškové Dvory 74, 586 01 Jihlava o stanovení dopravního značení na silnicích II. a III. třídy a na místních komunikacích v územním obvodu Městského úřadu Žďár nad Sázavou jako obce s rozšířenou působností, v souvislosti s úplnou uzavírkou silnice č. II/353 v km cca 41,950 – 42,150 a 38,050 - 38,350 – v úseku mezi obcemi Radonín - Budeč a Nové Veselí – Bohdalov a nařízenou objíždkou, při napojení stavby „II/353 Nové Veselí – obchvat“, 30.06.2020 – 31.10.2020, po předchozím písemném stanovisku Krajského ředitelství policie kraje Vysočina, Územní odbor vnější služby, Dopravní inspektorát, nám. Republiky 69, 591 20 Žďár nad Sázavou pod č.j. KRPJ-58931-1/ČJ-2020-161406-DING ze dne 08.06.2020, příslušný správní úřad vyslovil souhlas s přechodnou úpravou provozu na pozemních komunikacích, spočívající v umístění dopravního značení a zařízení dle předložené situace.

Dle § 77 odst. 5 zákon o silničním provozu, jde-li o stanovení přechodné úpravy provozu na pozemních komunikacích, nedoručuje příslušný správní úřad návrh opatření obecné povahy a nevyzývá dotčené osoby k podávání připomínek nebo námitek; opatření obecné povahy nabývá účinnosti pátým dnem po vyvěšení.

Městský úřad na základě výše uvedeného oznamuje veřejnou vyhláškou opatření obecné povahy ve věci stanovení umístění přechodného dopravního značení.

Žádost byla projednána s příslušným orgánem bezpečnosti silničního provozu, tj. Krajským ředitelstvím policie kraje Vysočina, DI Žďár nad Sázavou, který vyslovil souhlas s umístěním navrženého dopravního značení.

Na základě posouzení žádosti a místní znalosti, rozhodl zdejší úřad a stanovil podmínky přechodné úpravy provozu na pozemní komunikaci, jak je výše uvedeno, mimo jiné s tím, že fyzické umístění dopravního značení a zařízení bude provedeno tak, aby nebránilo silniční údržbě dotčených komunikací, bude umístěno na odpovídajících nosičích a v souladu s platným právním a technickým předpisem.

## **Poučení o odvolání**

Proti opatření obecné povahy dle § 173 odst. 2 správního řádu nelze podat opravný prostředek.

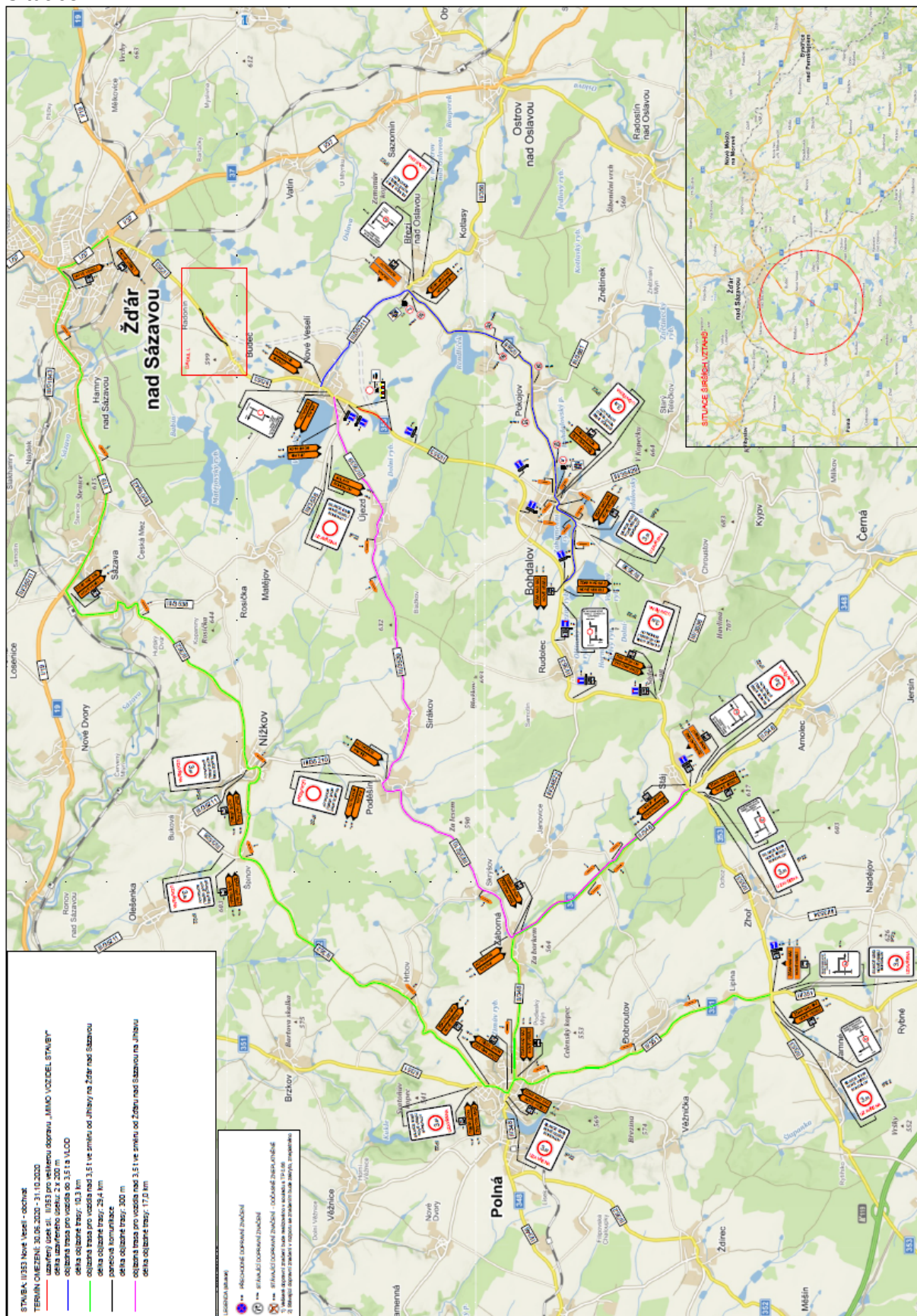
Dle § 77 odst. 5 správního řádu o silničním provozu opatření obecné povahy nabývá účinnosti pátým dnem po dni vyvěšení veřejné vyhlášky.

Ing. Luboš Koubek v.r.  
úředník odboru dopravy

**Rozdělovník:**

Skanska a.s., IČ: 26271303, Křižíkova 682/34a, 186 00 Praha 8 - Karlín zastoupena společností Dopravní značení MŠ, s.r.o., Hruškové Dvory 74, 586 01 Jihlava  
Krajská správa a údržba silnic Vysočiny, příspěvková organizace, Kosovská 1122/16, 586 01 Jihlava, oddělení TSÚ Žďár nad Sázavou, Jihlavská 1, Žďár nad Sázavou  
Krajská správa a údržba silnic Vysočiny, příspěvková organizace, Kosovská 1122/16, 586 01 Jihlava, oddělení TSÚ Jihlava  
městys Nové Veselí, Na Městečku 114, 59214 Nové Veselí, IČ: 00294926  
městys Bohdalov, Bohdalov 250, 592 13 Bohdalov  
obec Březí nad Oslavou, Březí nad Oslavou 47, 592 14 Nové Veselí  
obec Pokojov, Pokojov 9, 592 14 Pokojov  
obec Újezd, čp. 32, 592 12 Nížkov  
obec Sirákov, Sirákov 45, 592 12 pošta Nížkov, IČ: 00 545 279  
obec Poděšín, Poděšín 45, IČ: 00545759  
obec Záborná, čp. 49, 588 13 Polná  
obec Stáj, IČ: 00543764, Stáj 42, Jamné 588 27  
obec Dobrouťov, Dobrouťov č.p. 78, 588 13 Polná  
obec Jamné, Jamné 166, 588 27 Jamné u Jihlavy  
město Polná, Husovo náměstí 39, 588 13 Polná  
obec Nížkov, Nížkov 107, 592 12 Nížkov  
obec Sázava, Sázava 159, 592 11 Velká Losenice, IČ: 0037 4466  
obce Hamry nad Sázavou, Hamry nad Sázavou 322, 591 01 Žďár nad Sázavou  
město Žďár nad Sázavou, se sídlem Žižkova 227/1, Žďár nad Sázavou, IČ: 00 295 841, zastoupené Městským úřadem Žďár nad Sázavou odborem komunálních služeb  
Policie ČR, Krajské ředitelství policie kraje Vysočina, Územní odbor Žďár nad Sázavou, Dopravní inspektorát, nám. Republiky 69, 591 01 Žďár nad Sázavou  
Policie ČR, Krajské ředitelství policie kraje Vysočina, Územní odbor Jihlava, Dopravní inspektorát Jihlava

Situace:



Žižkova 227/1  
591 31 Žďár nad Sázavou

TELEFON  
+420 566 688 111

E-MAIL  
[lubos.koubek@zdarns.cz](mailto:lubos.koubek@zdarns.cz)

URL  
<http://www.zdarns.cz>